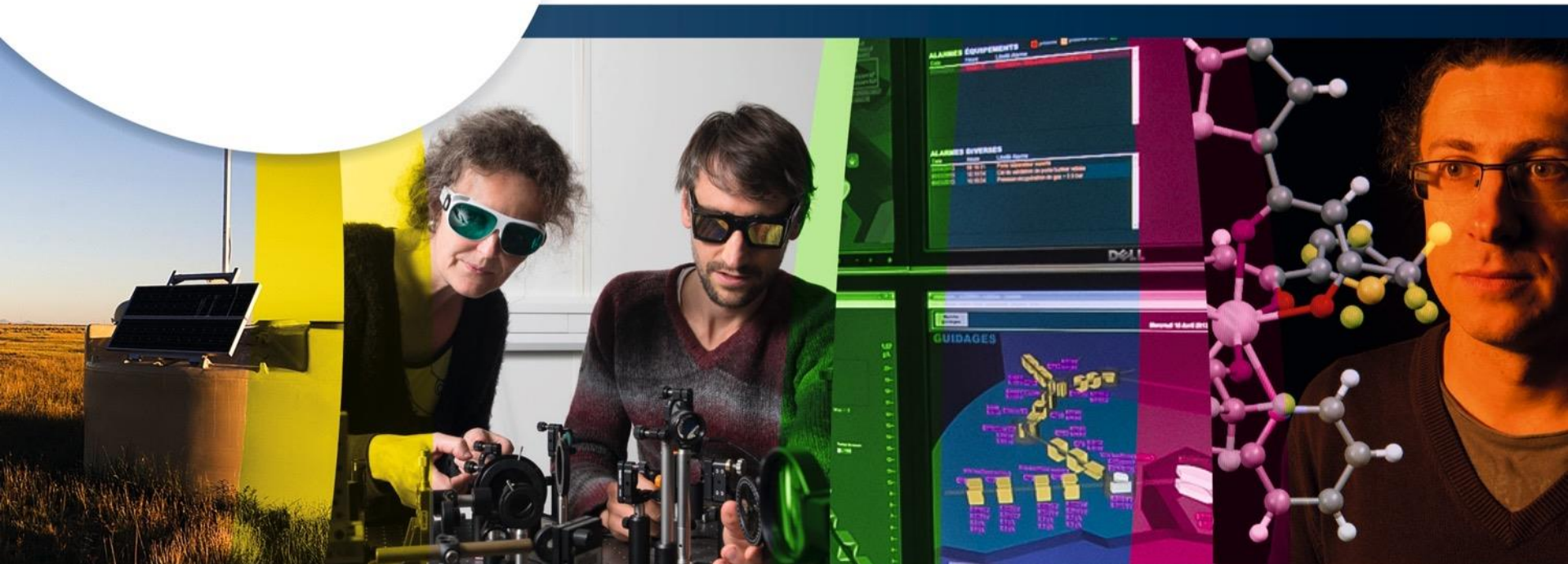




www.cnrs.fr

# Premiers résultats de l'expérimentation pilote VariSHS 2015 7 décembre 2016



# Bilan test pilote

## Valorisation des Activités de Recherche des Ingénieurs en SHS (VariSHS)

### Test pilote en 2015 avec les 514 IE et IR CNRS des BAP F et D

<http://www.cnrs.fr/inshs/recherche/production-scientifique/varishs.htm>

- Sur la base du volontariat
  - 25 juin 2015 au 20 janvier 2016
  - 5 sessions de formation entre sept 2015 et janvier 2016
  - Relais dans les labos SHS via les correspondants IST
- 
- 281 inscrits (55 %) – 55 n'ont rempli aucune fiche
  - 226 IT ont renseigné le dossier Vari (44 %)
  - 19 idHAL demandés (/226, soit environ 8 %)



# Bilan pilote VariSHS

## ➤ Répartition par BAP des inscrits

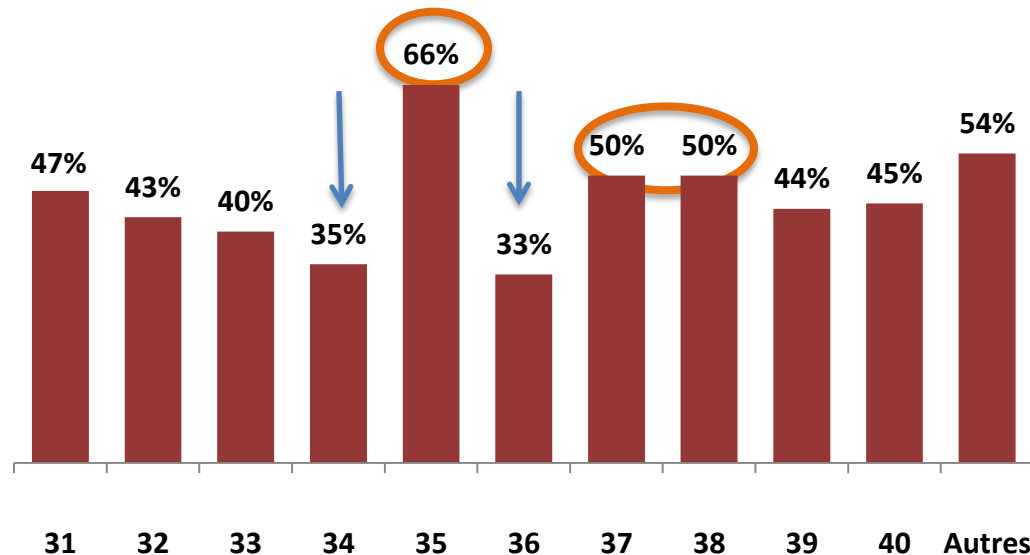
- BAP D : 168/305 → 55 %
- BAP F : 113/209 → 54 %

## des répondants

- BAP D : 140/305 → 46 %
- BAP F : 86/209 → 41 %

## ➤ Répartition par section des répondants

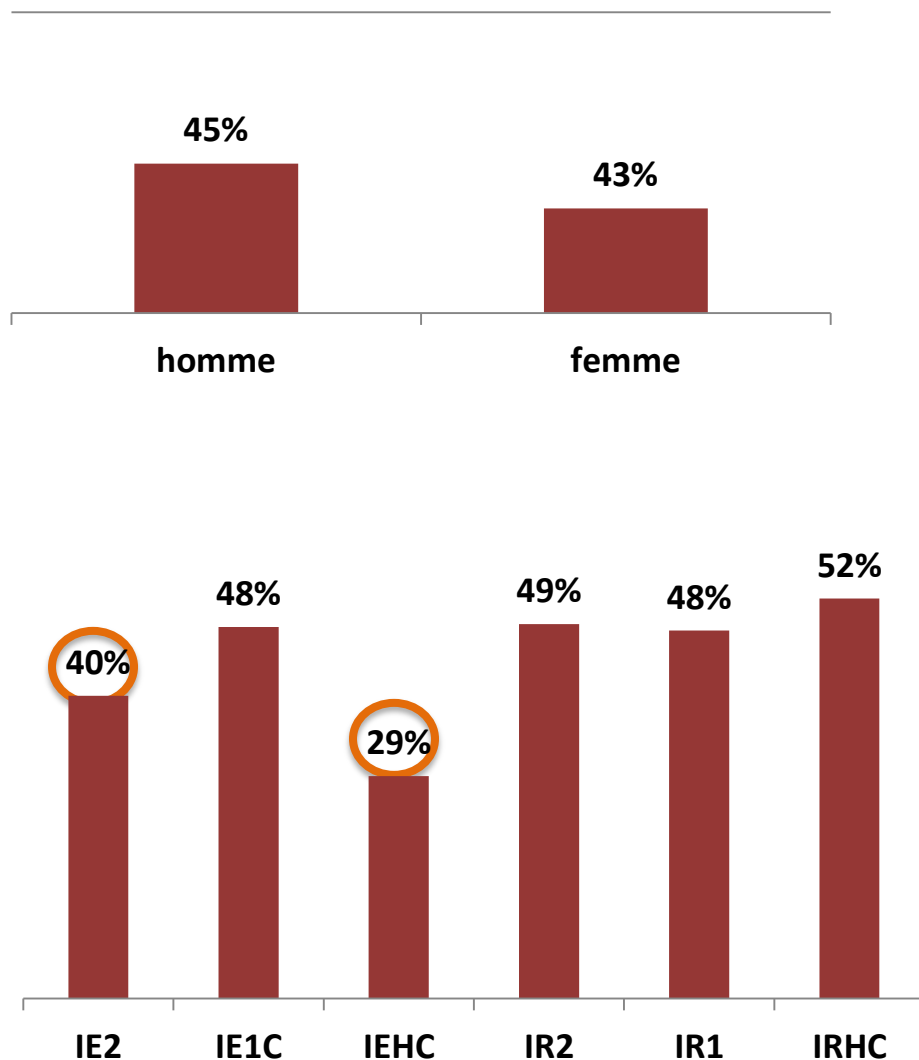
% répondants par section du CN



www.cnrs.fr



# Répartition par genre et par grade des répondants

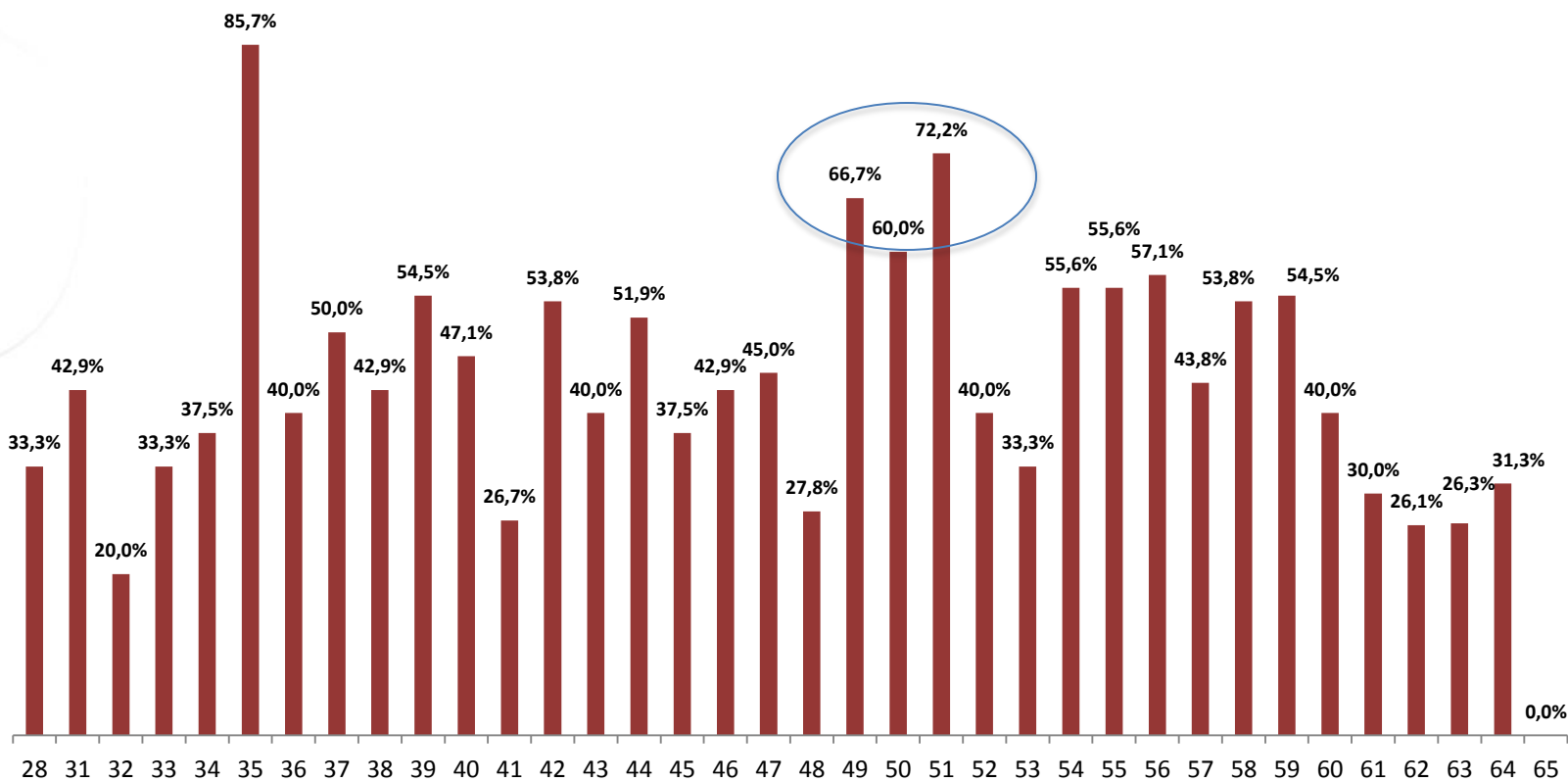


% inscrits en fonction du grade



# Répartition par âge des répondants

% inscrits en fonction de l'âge



www.cnrs.fr



# Répartition par emploi type

	nb IT total	nb ITA - inscrits	nb ITA - repondants	%inscrits	%répondants
D1A21 - Ingénieur de recherche en traitement et analyse de bases de données	40	20	18	50%	45%
D1B22 - Ingénieur de recherche en traitement, analyse et représentation de l'information	13	8	6	62%	46%
D1C23 - Ingénieur de recherche en analyse de sources	44	22	19	50%	43%
D1D24 - Ingénieur de recherche en production et analyse de données	16	9	9	56%	56%
D1E25 - Ingénieur de recherche en archéologie	30	19	18	63%	60%
D1E26 - Ingénieur de recherche en archéométrie	7	5	3	71%	43%
D2A21 - Ingénieur d'études en traitement et analyse de bases de données	43	26	16	60%	37%
D2B22 - Ingénieur d'études en traitement, analyse et représentation de l'information spa	24	12	8	50%	33%
D2C23 - Ingénieur d'études en analyse de sources	45	28	27	62%	60%
D2D24 - Ingénieur d'études en production et analyse de données	18	6	5	33%	28%
D2E25 - Ingénieur d'études en archéologie	18	10	9	56%	50%
D2E26 - Ingénieur d'études en archéométrie	7	3	2	43%	29%
F1A21 - Responsable de ressources documentaires	16	9	7	56%	44%
F1A22 - Responsable des archives	2	1	1	50%	50%
F1B25 - Responsable de communication	4	1	1	25%	25%
F1C26 - Responsable éditorial multi supports	8	4	4	50%	50%
F1D27 - Responsable de production audiovisuelle et multimédia	2	1	1	50%	50%
F1D28 - Responsable TICE	2	1	1	50%	50%
F2A22 - Chargé de système d'information documentaire	3	1	0	33%	0%
F2A23 - Chargé de ressources documentaires	81	48	38	59%	47%
F2A24 - Chargé d'archives	4	2	1	50%	25%
F2AP1 - Traducteur	2	0	0	0%	0%
F2B26 - Chargé de médiation scientifique	3	2	2	67%	67%
F2B27 - Chargé de communication et des médias	22	14	8	64%	36%
F2C29 - Secrétaire d'édition	26	11	9	42%	35%
F2C30 - Secrétaire de rédaction	15	9	7	60%	47%
F2C32 - Designer arts graphiques	2	0	0	0%	0%
F2D34 - Ingénieur des systèmes et techniques audiovisuels et multimédia	1	0	0	0%	0%
F2D35 - Réalisateur audiovisuel multimédia	8	6	5	75%	63%
F2D36 - Ingénieur en imagerie scientifique	1	0	0	0%	0%
F2D37 - Concepteur rédacteur de site web	6	2	1	33%	17%
F2D38 - Développeur multimédia web	1	1	0	100%	0%
Total général	514	281	226	55%	44%



www.cnrs.fr



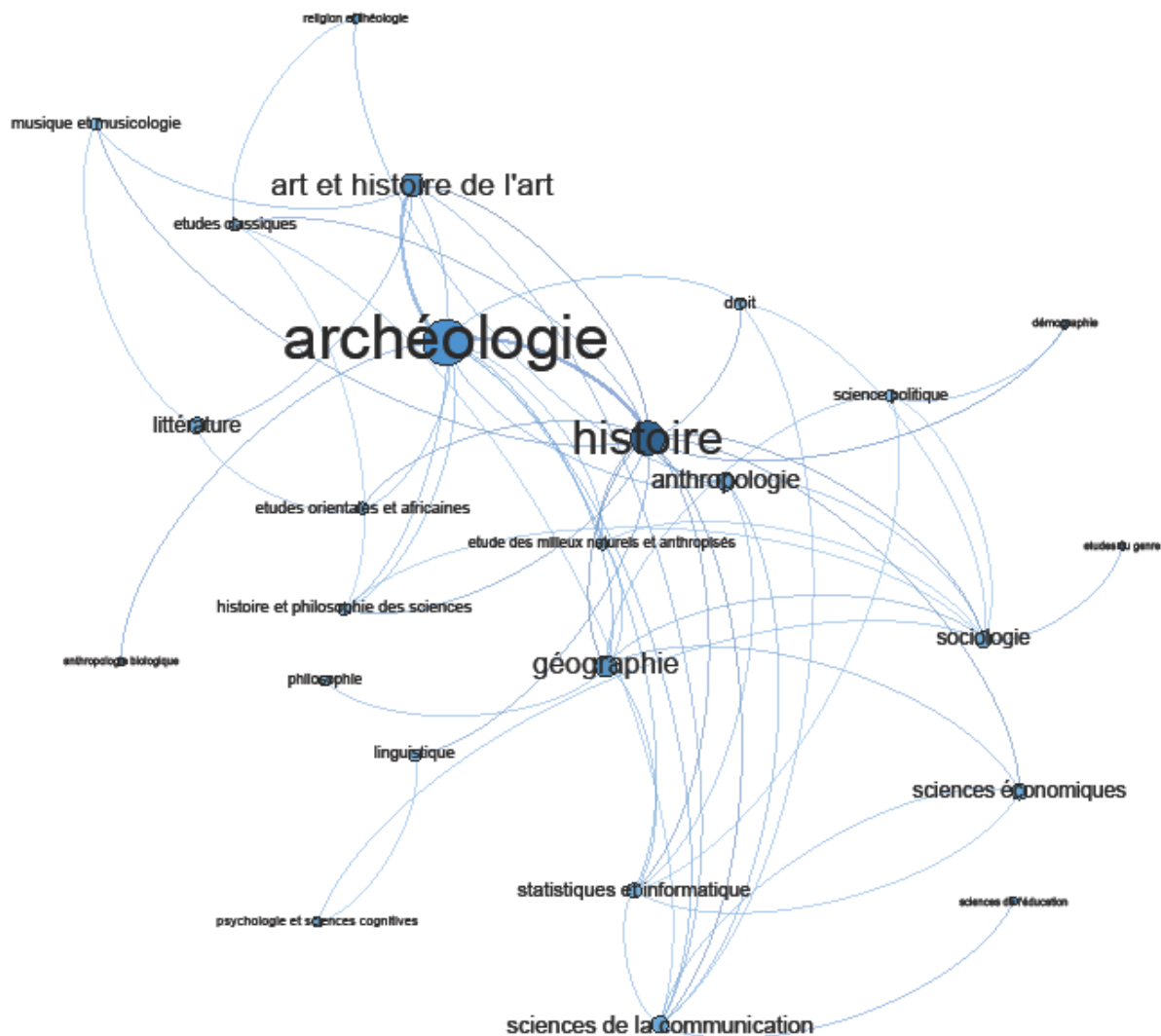
# Compétences déclarées par les IT

170 IT ont déclaré au moins une compétence

	31	32	33	34	35	36	37	38	39	40	
Anthropologie biologique		1									1
Anthropologie, ethnologie	2	1	1			3		11			18
Archéologie	9	53				1			2		65
Art et histoire de l'art	1	14	4		7			1			27
Démographie			1							1	2
Droit						7				1	8
Etude des milieux naturels et anthropisés	1	1	1						2		5
Etudes classiques		4			3						7
Etudes du genre						2					2
Etudes orientales et africaines		1	4		1			2			8
Géographie	1	2		1		1			13	1	19
Histoire		17	13	1	2	3		1	2		39
Histoire et philosophie des sciences		2	2		4	1		1			10
Linguistique		1	1	4							6
Littérature					9			2			11
Musique et musicologie		1			6						7
Philosophie, philologie, épistémologie		1			3	1			1		6
Psychologie et sciences cognitives				1		1			1		3
Religion et théologie		3				1					4
Science politique						2				6	8
Sciences de la communication	1	3	2		1	1	1	3	1		13
Sciences de l'éducation			1								1
Sciences économiques			1				8		1		10
Sociologie			1			6		4	2	4	17
Statistiques et informatique	1	1	1	1			1	1	3	1	10

# Compétences déclarées par les IT

170 IT ont déclaré une compétence



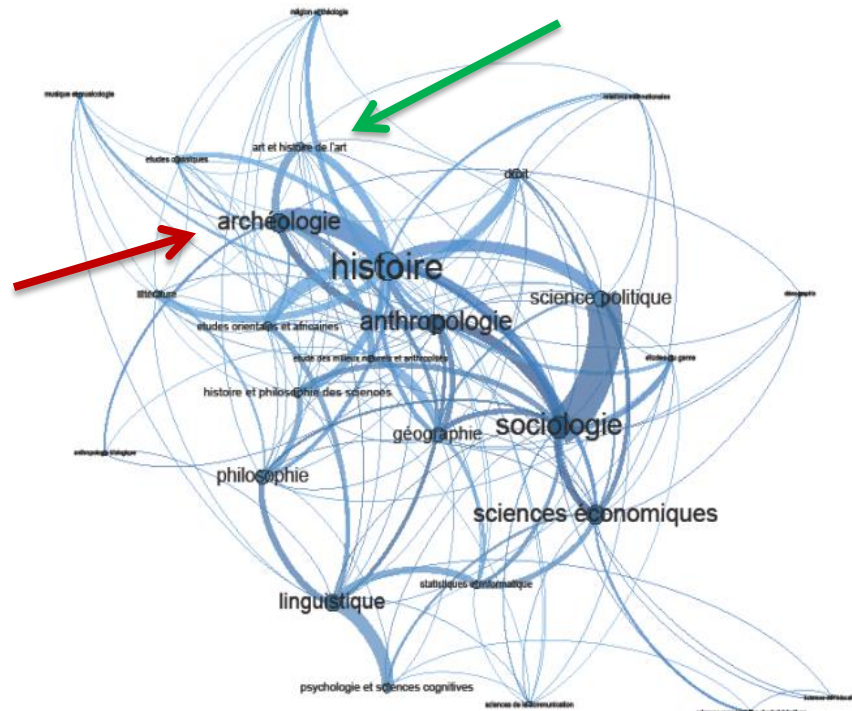
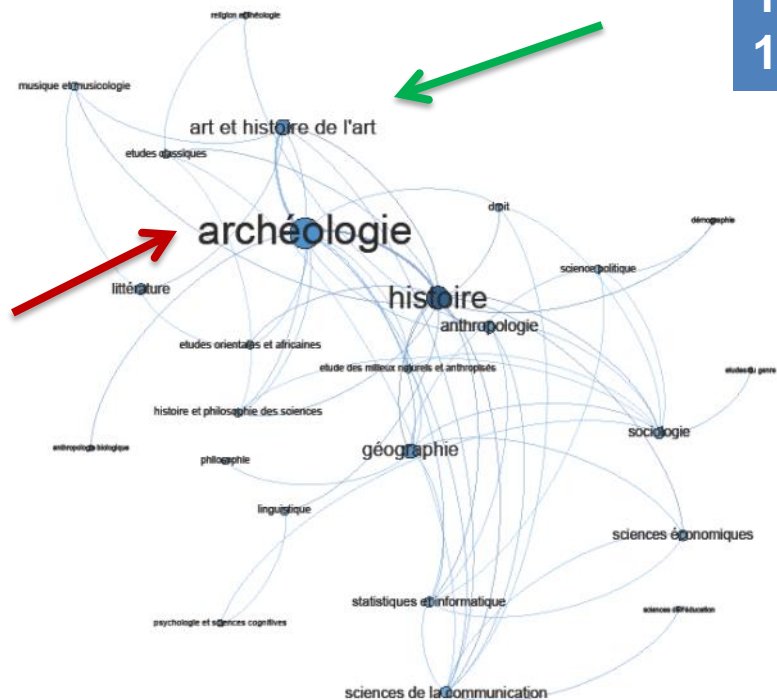
www.cnrs.fr





# Compétences déclarées par les IT et chercheurs

170 IT  
1638 chercheurs



# Publications déclarées

**196 documents publiés en 2015** par 78 IR (43) et IE (35) des BAP D et F (550 documents déclarés)

	IT (nb publications)	% IT	% chercheurs
articles	66	33,7%	37,1%
chapitres	52	26,5%	29,6%
rapports	38	19,4%	7,3%
Crendus	11	5,6%	6,5%
ouvrages	7	3,6%	3,8%
dir ouvrages	4	2,0%	3,7%
dir revues	8	4,1%	4,0%
notices	2	1,0%	3,6%
docs travail	1	0,5%	2,0%
traductions	3	1,5%	1,1%
HDR / Theses	2	1,0%	0,7%
Editions critiques	2	1,0%	0,4%
Brevet	0	0,0%	0,0%



**Part des types de documents dans la production des IT et comparaison avec les chercheurs (année publication 2015)**



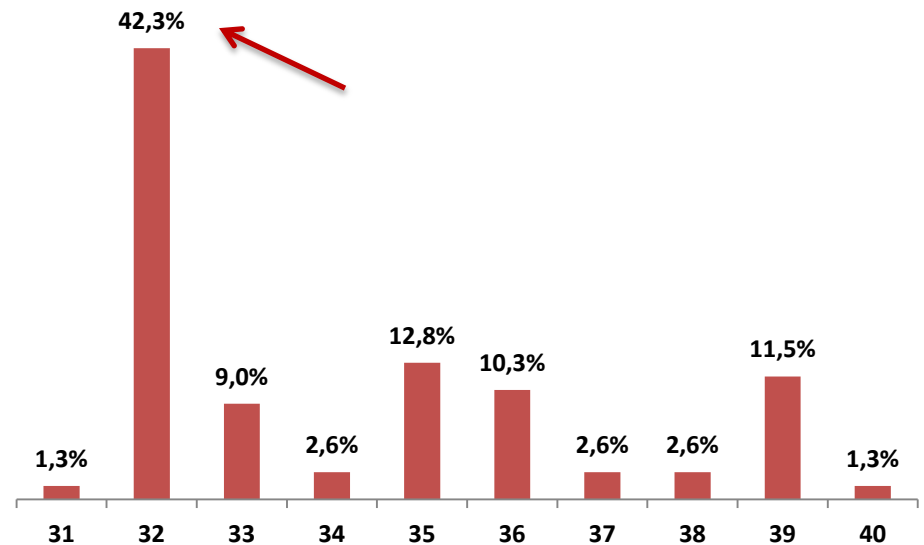
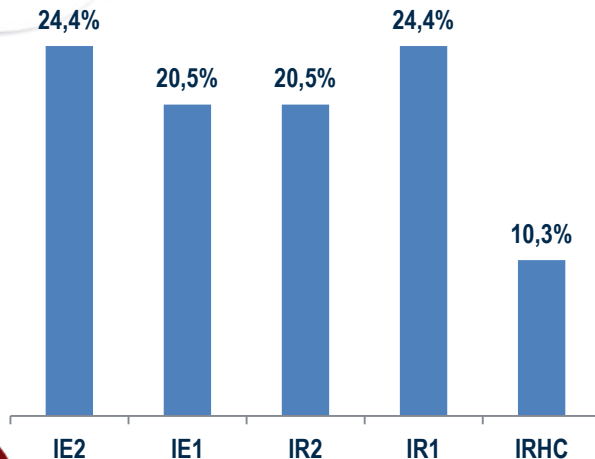
# Publications déclarées

Les 156 articles, chapitres et rapports constituent 80 % des documents publiés par les IT / 74 % par les chercheurs (4673 documents)

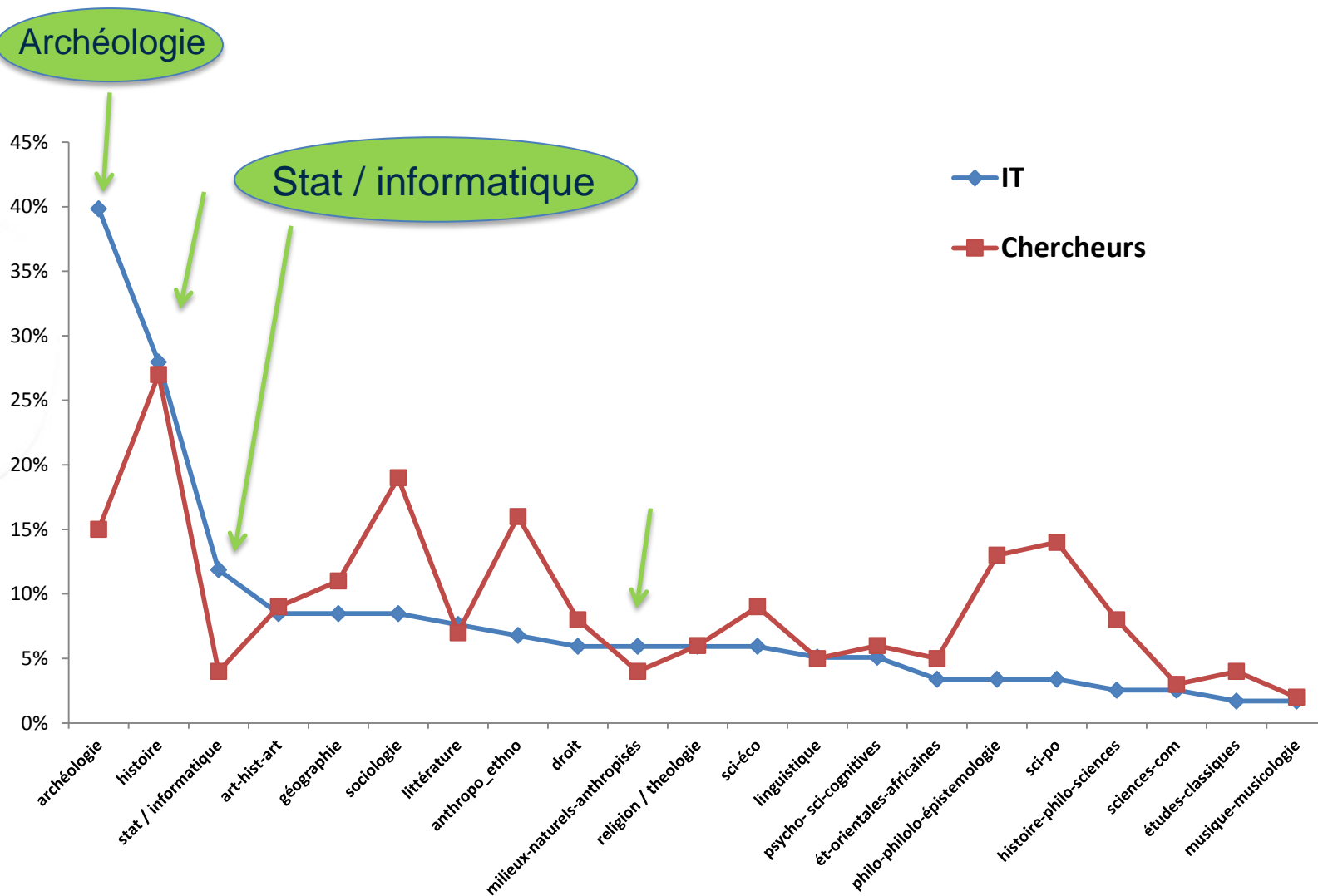
Les IE ont publié 45 % des publications totales, les IR, 55 %. Les IT de la section 32 produisent près de la moitié des publications déclarées (95)



www.cnrs.fr



# Part des publications (articles et chapitres) par discipline



www.cnrs.fr



# Relance du test pilote en 2016

**Test pilote 2016 en cours avec 823 AI IE et IR CNRS des BAP E F D**

<http://www.cnrs.fr/inshs/recherche/production-scientifique/varishs.htm>



- **sur la base du volontariat**
- **29 juin 2016 au 18 janvier 2017**

Adresse de connexion : <https://www.vari-shs.cnrs.fr>

Assistance VariSHS [inshs.ribac-ita@cnrs.fr](mailto:inshs.ribac-ita@cnrs.fr)

