



Vidéotheque 25images/shs

*outil de diffusion et de valorisation
de la recherche SHS*

7 décembre 2016

Journée étude InSHS - Professionnels BAP F

Présentation

- Institut des Sciences de l'Homme
 - Accompagnement de la recherche > pôle Image Animée



Accompagnement

● Pourquoi utiliser l'image animée en recherche ?

Base de données vidéo



Support dynamique d'entretien



Conférence filmée

Film de communication

Film à caractère scientifique

Historique 25images/shs

● 2008. Création de la vidéothèque

25IMAGES SHS
portail vidéos en Sciences Humaines et Sociales ...

... un site de l'Institut des Sciences de l'Homme (CNRS / ENS-Lyon / Université Lyon 2) | accueil | à propos | contacts | ok

Dernières vidéos mises en ligne

43 résultats (résultats entre 1 et 6) | Précédent | Suivant >

- **Ce saumon nommé désir : la fabrique incertaine de l'environnement**
[Sociologie, Anthropologie] - MODYS - 1 octobre 2010
Le saumon qui migrait des rivières françaises jusqu'aux eaux froides du Groenland, revenait quelques années plus tard pour se reproduire sur son lieu de naissance. Il est, depuis quelques décennies, en voie de disparition.
Le film, construit [...]
- **Collectifconte, site expérimental autour de la littérature orale**
[Anthropologie] - CREA, Projet Collectifconte - 1 septembre 2010
Collectifconte est un site expérimental de recherche associant, autour des pratiques contemporaines du conte de tradition orale, des chercheurs, des conteurs, des professionnels de l' [...]
- **La TEI en France : pratiques et perspectives**
[Digital_Humanities] - ISH - 11 juin 2010
Cette conférence s'inscrit dans le cadre des trois journées d'étude, de formation et d'échanges intitulées "La TEI en France : pr [...]
- **La médiation citoyenne : du quartier à l'école**
[Sociologie] - MODYS - 8 avril 2010
Avec le soutien de la Commission européenne dans le cadre d'un programme "Territorial Network for the Mediation of Conflicts", l'association AMELY (Association Médiation Lyon), et le laboratoire de recherche MODYS (Monde et Dynamiques des Sociétés) a [...]
- **Flexibilité et multivalence : une PME face à ses changements**
[Sociologie] - MODYS - 1 mars 2010
Trois films (2x30 en tout) pour observer la conduite du changement au sein d'une PME de la chimie. Rien ne semblait évident, il y a 10 ans, quand cette entreprise, qui appartenait au groupe Rhône-Poulenc et à l'ensemble chimique de la vallée du Rhône, [...]
- **Les relations entre la finance et l'industrie : entre nécessité et antagonisme**
[Economie] - LEFI - 17 décembre 2009
Colloque organisé par le LEFI EA 4012 avec l'appui du GREDEG UMR 6227, du réseau d'excellence DIME, de la Mairie de Lyon, du Département du Rhône, de l'Université de Lyon 2. Le document vidéo a été réalisé grâce au soutien du Conseil Région [...]

43 résultats (résultats entre 1 et 6) | Précédent | Suivant >

À LA UNE ...

- IP_ADMIN_MODE
- Ce saumon nommé désir : ...
- Collectifconte, site expé...
- La TEI en France : pratiq...
- La médiation citoyenne ...
- Flexibilité et multival...
- Les relations entre la fi...
- Valoriser autrement : la ...
- Lancement Langues En Dang...
- Langue en danger : confé...
- VIVEZ - Véhicules Indus...
- ... toutes les vidéos

THÉMATIQUES ...

- Anthropologie
- Cancerologie
- Communication
- Digital Humanities
- Economie
- Géographie
- Histoire
- Linguistique
- Littérature
- Méthodes et statistiques
- Psychologie
- Religion
- Sciences Humaines
- Sciences de l'ingénieur
- Sociologie

CATÉGORIES ...

- Colloque
- Conférence
- Débat
- Diaporama
- Documentaire
- Entretien
- Portrait
- Reportage
- Théâtre

À PROPOS ...

Equipes

- Frédéric Dussurget
- Christian Dury
- Gérald Foliot
- Didier Lebaric

● 2014. Refonte

Contenu 25images/shs

● Page d'accueil

<http://25images.ish-lyon.cnrs.fr/>

**110 projets, 565 vidéos,
230 heures de production en ligne**

Déc 2016

Disciplines/thématiques

Modules de recherche

Catalogue

Articles

25IMAGES SHS Portail vidéo des Sciences Humaines et Sociales

Accueil Nouveautés Catalogue Audiovisuel & SHS

Recherche
Portraits
en images
et en sons

**Portrait en images et en sons :
Mylène Pardoën**

Catégorie(s): Portrait
Discipline(s): Histoire
Thématique(s): Musicologie, Son
Laboratoire(s): ISH

La série "portrait en images et en sons" présente des recherches qui s'associent avec l'utilisation de l'image animée à l'Institut des Sciences de l'Homme. Portrait de Mylène Pardoën.

Documentaire

Clip

Reportage

Événement

Langues
en
Danger

Géolocalisation

Plan Satellite

AMÉRIQUE DU NORD Océan Atlantique EUROPE ASIE Océan Indien AMÉRIQUE DU SUD Océan Indien Océanie

Mots-clés

Conférence Sociologie CMW
ISH Sciences humaines et
sociales Linguistique
Documentaire Economie DDL
Colloque Travail Langues en
danger Clip Portrait Reportage
Environnement Digital Humanities
Anthropologie IMU Mondialisation
Communication Droit Histoire Entretien
Séminaire Littérature Psychologie IHRIM TRIANGLE
Oralité Diaporama CREA CRIS ERIC ICAR
LAET LARHRA Cognition Données Environnement
urbain Genre Médiation Risque Transports Ville

Plus ...

Contact A propos Qui sommes nous? Mentions légales

Se connecter / Se déconnecter

INSTITUT DES SCIENCES DE L'HOMME **ish** CNRS UNIVERSITÉ CLAUDE BERNARD LYON 2 UNIVERSITÉ DE LYON SCIENCES PO LYON UNIVERSITÉ JEAN MONNET SAINT-ÉTIENNE UNIVERSITÉ JEAN HOUSSIN

Visibilité

● Montrer



Rdv Carnot



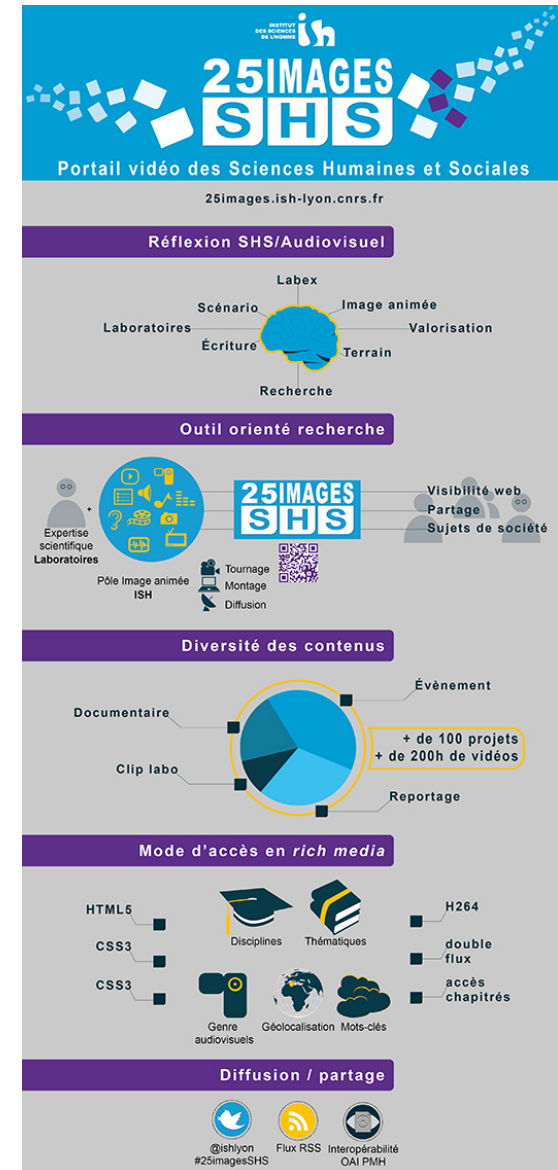
Nuit des chercheurs



rollup

#25imagesSHS

plaquette de communication



<http://25images.ish-lyon.cnrs.fr/>

■ Contact

Christian Dury

Pôle Image Animée

ISH Lyon

14, avenue Berthelot

69363 Lyon cedex 07

04 72 72 65 45

christian.dury@ish-lyon.cnrs.fr

 @Christian_Dury